

FLOOD HAZARD AND REGULATION MAP CLYDE RIVER CARTE DU RISQUE D'INONDATION ET DE RÉGULATION

LEGEND / LÉGENDE

- Regulatory Floodplain / La Crue Régulatrice
- Regulatory Limit / Limite Réglementaire
- Contours / Courbes
- Cross Sections / La coupe transversale

Cross Section Number ——— 4417 ——— Nombre de la coupe transversale
 Regulatory Flood Elevation (m) ——— 102.10 ——— Niveau de la crue régulatrice (m)

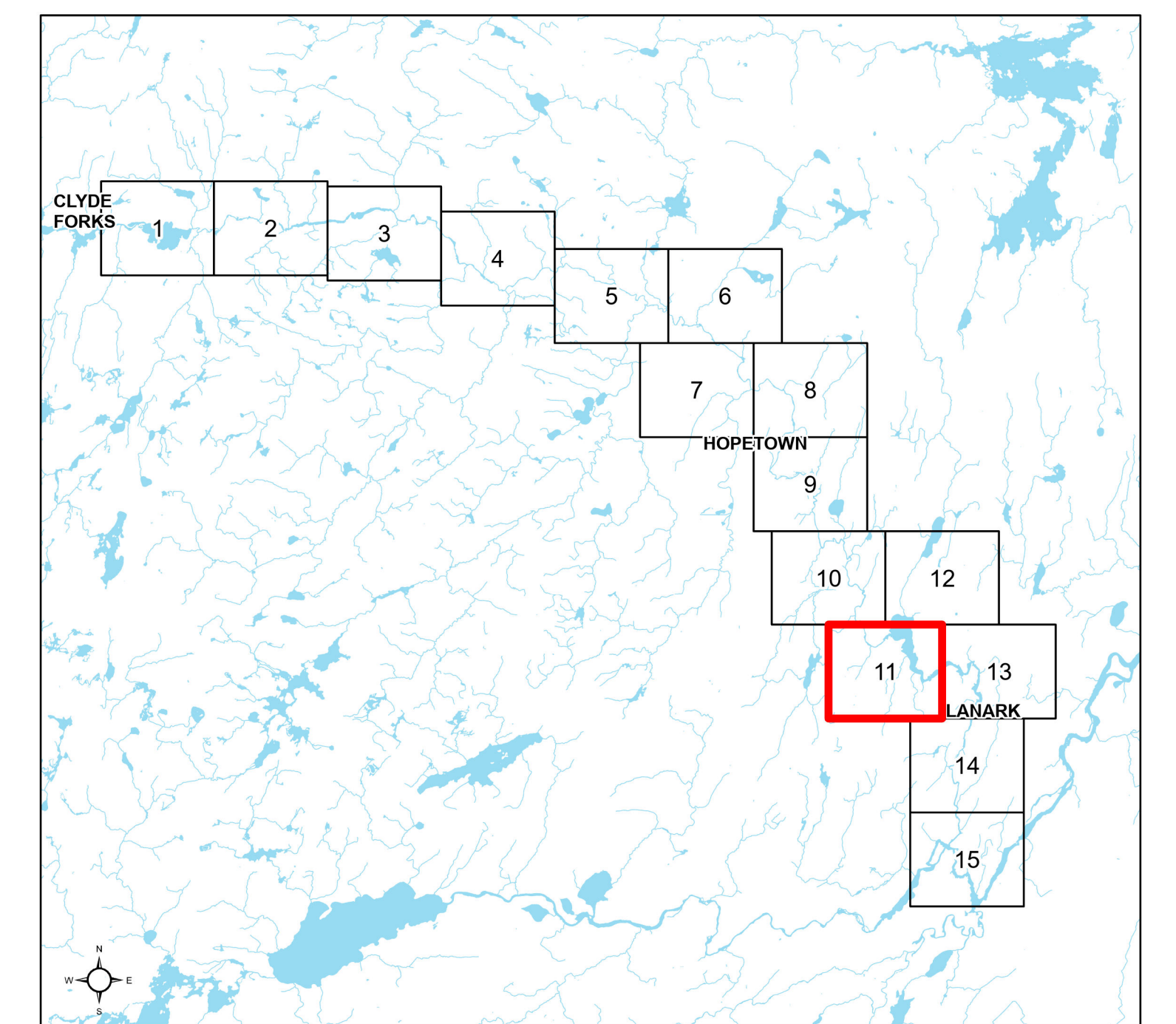
INDEX CONTOUR INTERVAL 5 METRES
WITH 1 METRE INTERMEDIATE CONTOUR
CGVD2013
 COURBES DE NIVEAU PRINCIPALES DE 5 MÈTRES
AVEC COURBES DE NIVEAU INTERMÉDIAIRES DE 1 MÈTRE
CGVD2013

GENERAL INFORMATION
 Vertical Datum: CGVD2013
 Horizontal Datum: North American 1983 CSRS
 Map Projection: Transverse Mercator

RENSEIGNEMENTS GÉNÉRAUX
 Niveau de référence vertical: CGVD2013
 Niveau de référence horizontal: North American 1983 CSRS
 Projection cartographique: Transverse Mercator



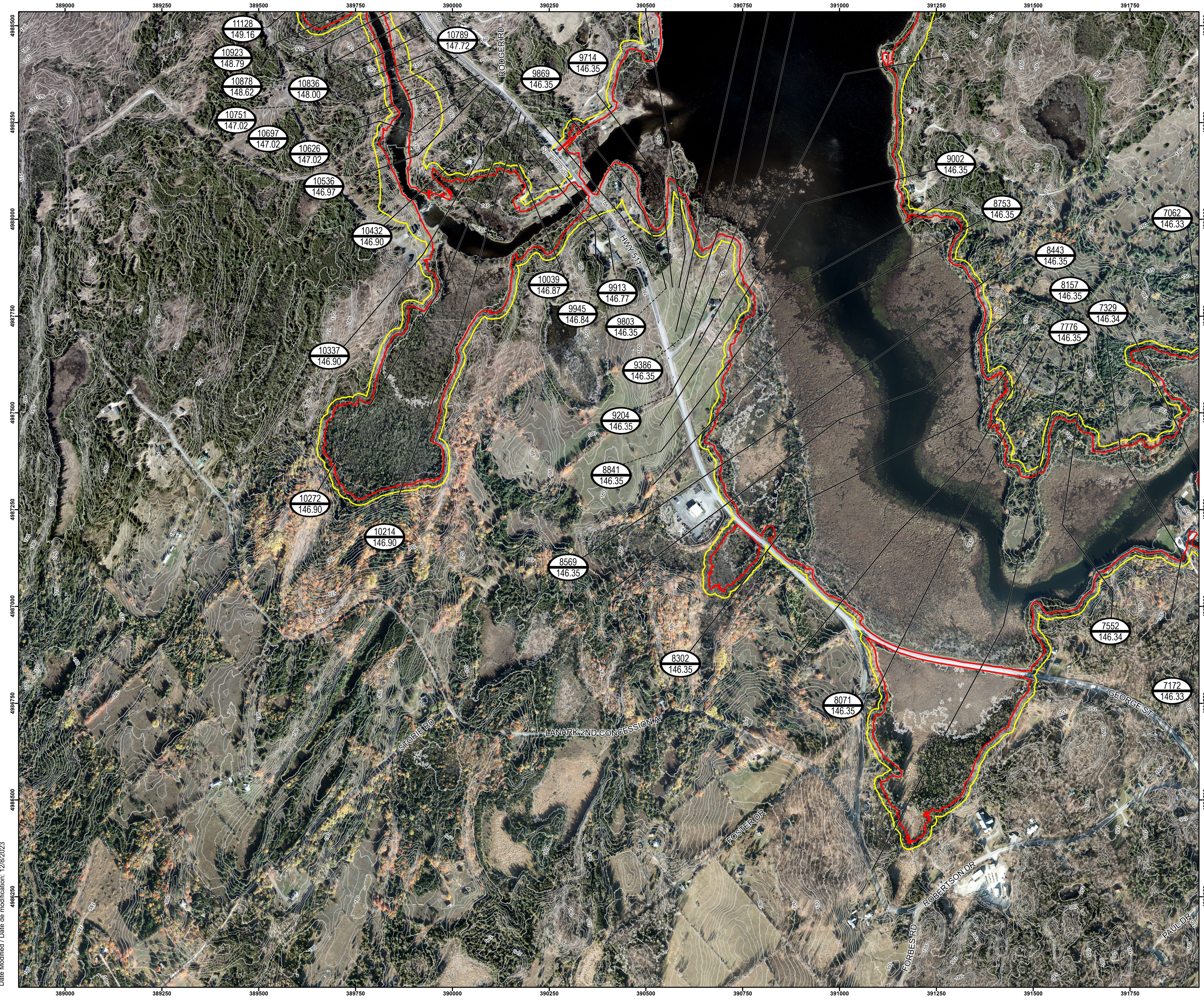
SHEET INDEX / TABLEAU D'ASSEMBLAGE



Note: The regulation limit represents all areas regulated under the Conservation Authorities Act, Section 28, Ontario Regulation 153/06. Although only floodplains are shown on these maps, the regulation limit is defined as a buffer around all flooding hazards, erosion hazards, and wetlands. These areas are regulated in an effort to maintain the vitality of our watersheds while also protecting lives and property from natural hazards.

Remarque : La limite réglementaire représente toutes les zones réglementées en vertu de la Loi sur les offices de protection de la nature, article 28, Règlement de l'Ontario 153/06. Bien que seules les plaines inondables soient représentées sur ces cartes, la limite de régulation est définie comme une zone tampon autour de tous les risques d'inondation, d'érosion et de zones humides. Ces zones sont réglementées dans le but de maintenir la vitalité de nos bassins versants tout en protégeant les vies et les biens contre les risques naturels.

REVISIONS		
NO.	DESCRIPTION	DATE
1	Issued for Public Review	Nov. 16, 2023
2	Issued for Board Approval	Dec. 8, 2023

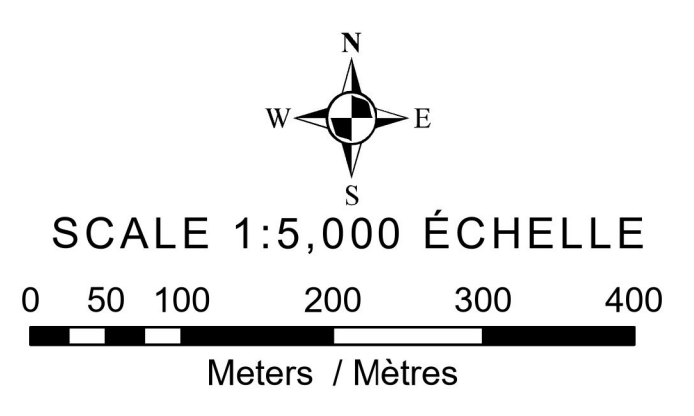


Date Modified / Date de modification: 12/8/2023

This map and the associated information displayed are to be used for general illustrative purposes only. Although best efforts have been made to create accuracy, due to the complex and extensive nature of the data, all representations and/or information provided herein are approximate and to be verified by user. User hereby acknowledges that this map is not intended for true and accurate navigational purposes and hereby assumes and assumes all inherent risks associated with the use of this map.

This map is produced in part with data provided by the Ontario Geographic Data Exchange under Licence with the Ontario Ministry of Natural Resources and the Queen's Printer for Ontario, 2023.

Aerial Imagery © DRAPE 2019
 Digital Elevation Information © MVCA



Cette carte et les renseignements connexes qui sont affichés sont fournis à titre d'exemple général seulement. En dépit de tous les efforts consentis pour en garantir l'exactitude, les représentations ou renseignements que l'on trouvera ici demeurent approximatifs du fait de la nature complexe et de l'étendue des données, et doivent donc être vérifiés par l'utilisateur. L'utilisateur reconnaît par la présente que cette carte n'est pas conçue pour une navigation exacte et véridique, accepte et endosse les risques connexes associés à son utilisation.

Cette carte a été en partie réalisée à l'aide de données fournies par le Groupe d'échange de données géospatiales en Ontario, en vertu d'un contrat de licence passé avec le ministère des Richesses naturelles et l'imprimeur de la Reine pour l'Ontario en 2023.

Images aériennes © DRAPE 2019
 Données altimétriques numériques © MVCA