
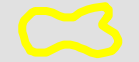

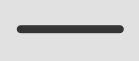
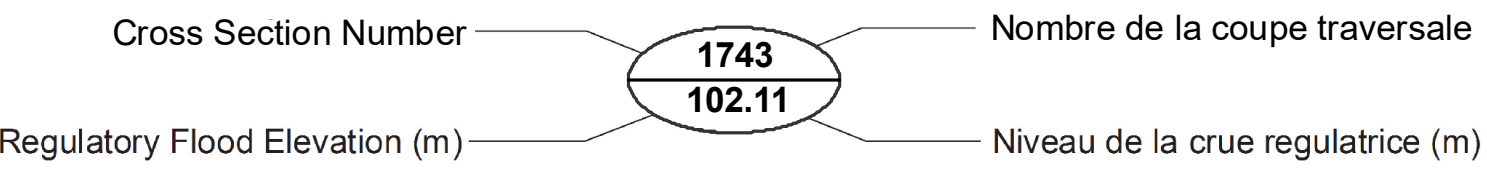


FLOOD HAZARD MAP CODY CREEK CARTE DU RISQUE D'INONDATION

LEGEND / LÉGENDE

-  Regulatory Flood plain/ La Crue Régulatrice
-  Regulatory Limit / Limite Réglementaire
-  Contours / Courbes
-  Cross Sections / La coupe transversale



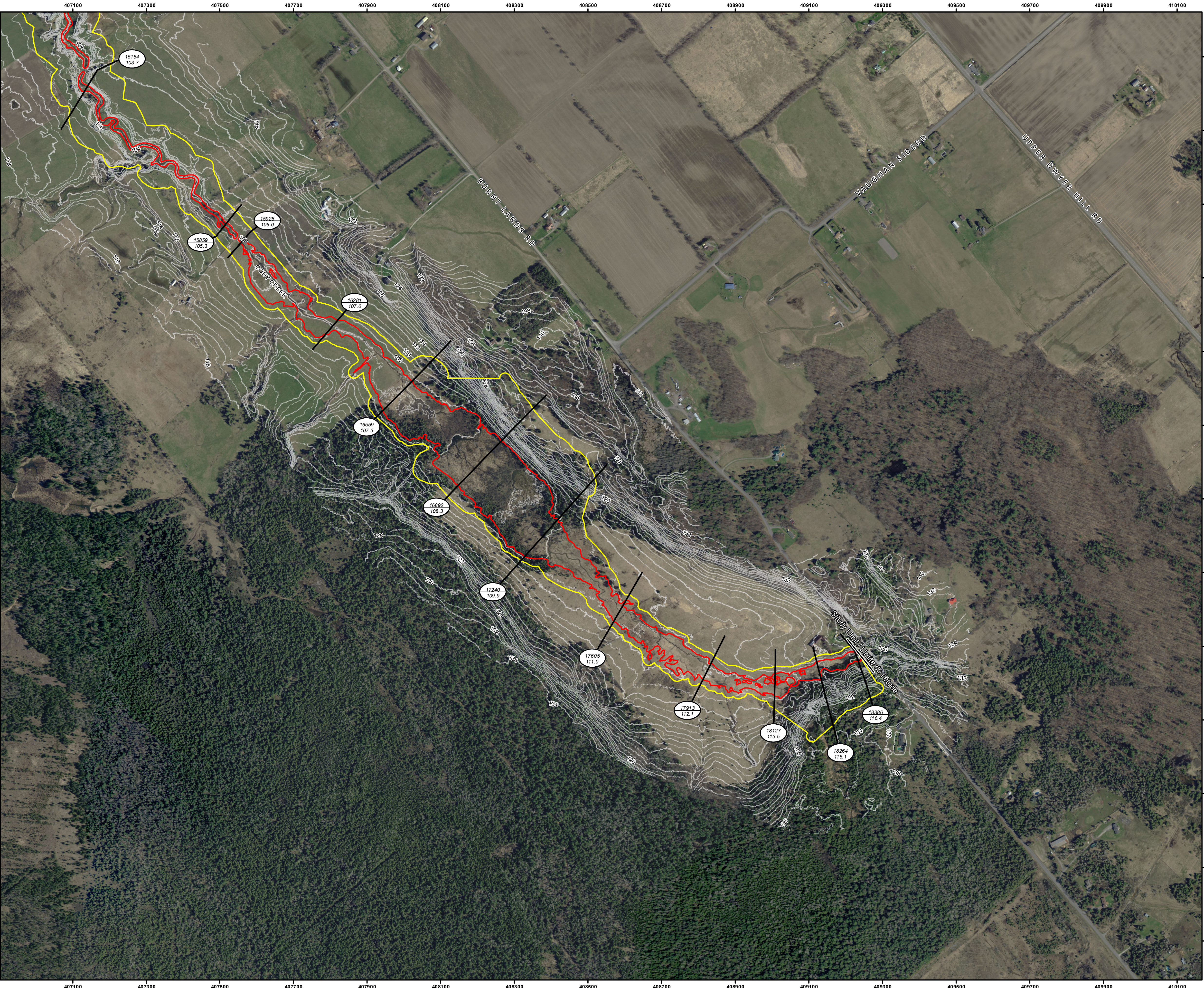
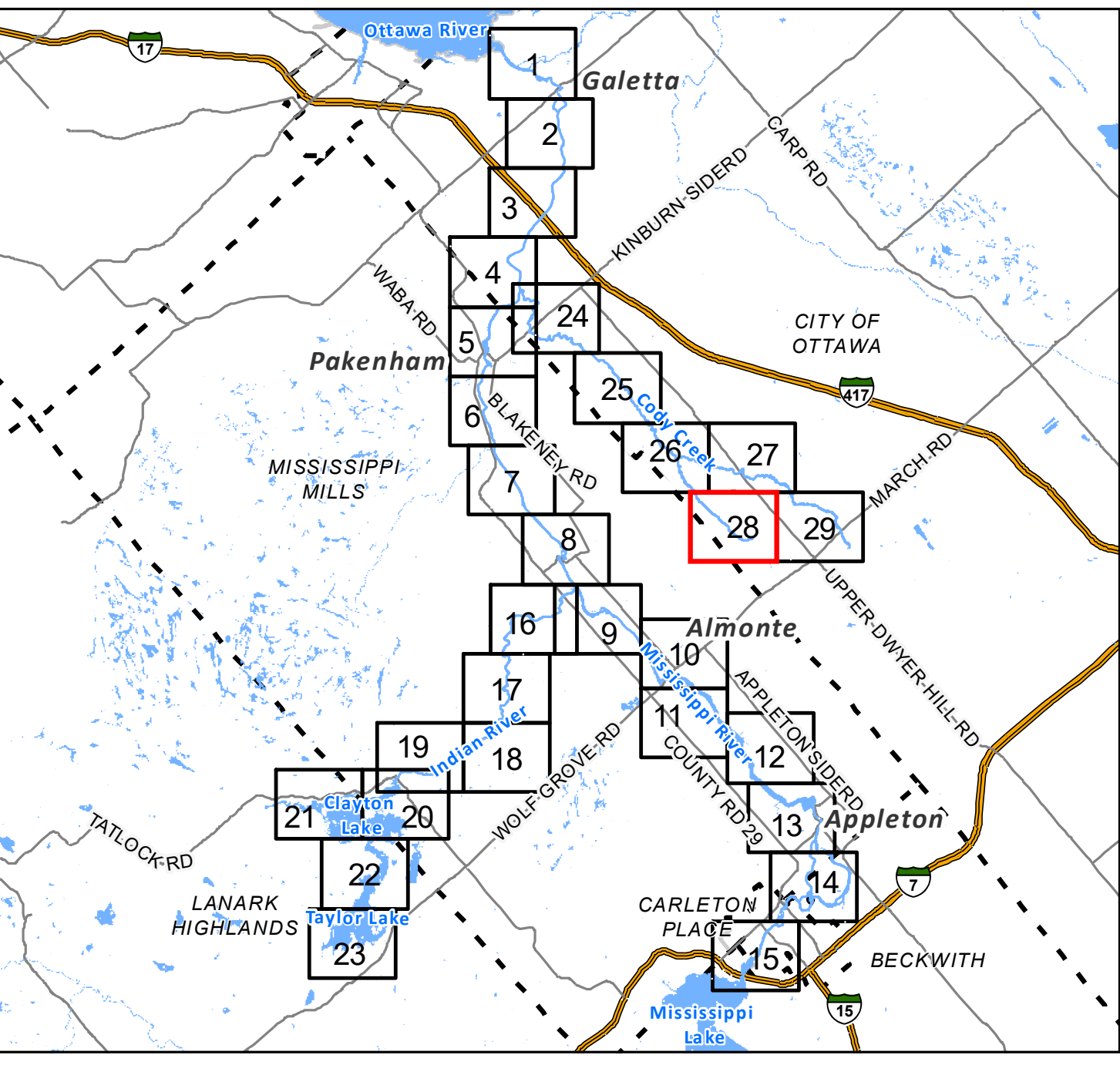
INDEX CONTOUR INTERVAL 2 METRES
WITH 1 METRE INTERMEDIATE CONTOUR
NORTH AMERICAN DATUM 1983
COURBES DE NIVEAU PRINCIPALES DE 2.0 MÈTRE
AVEC COURBES DE NIVEAU INTERMÉDIAIRES DE 1 MÈTRE
SYSTÈME DE RÉFÉRENCE GÉODÉSIQUE NORD-AMÉRIQUE 1983

GENERAL INFORMATION
Vertical Datum: CGVD28
Horizontal Datum: North American 1983
Map Projection: Transverse Mercator Projection

RENSEIGNEMENTS GÉNÉRAUX
Niveau de référence vertical: CGVD28
Niveau de référence horizontal: Nord-américain 1983
Projection cartographique: Projection Mercator Transverse



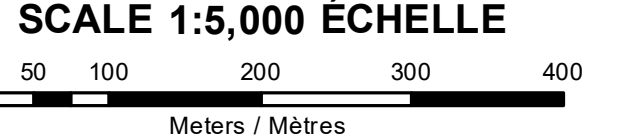
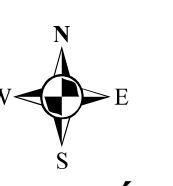
SHEET INDEX / TABLEAU D'ASSEMBLAGE



Date Printed: 2/26/2020

This map and the associated information displayed are to be used for general illustrative purposes only. Although best efforts have been made to create accuracy; due to the complex and extensive nature of the data, all representations and/or information provided herein are approximate and to be verified by user. User hereby acknowledges that this map is not intended for true and accurate navigational purposes and hereby accepts and assumes all inherent risks associated with the use of this map.

This map is produced in part with data provided by the Ontario Geographic Data Exchange under Licence with the Ontario Ministry of Natural Resources and the Queen's Printer for Ontario, 2020
Aerial Imagery © City of Ottawa 2017
Digital Elevation Information 2012



Cette carte et les renseignements connexes qui sont affichés sont fournis à titre d'exemple général seulement. En dépit de tous les efforts consentis pour en garantir l'exactitude, les représentations ou renseignements que l'on trouvera ici demeurent approximatifs du fait de la nature complexe et de l'étendue des données, et doivent donc être vérifiés par l'utilisateur. L'utilisateur reconnaît par la présente que cette carte n'est pas conçue pour une navigation exacte et véridique, accepte et endosse les risques connexes associés à son utilisation.

Cette carte a été en partie réalisée à l'aide de données fournies par le Groupe d'échange de données géospatiales en Ontario, en vertu d'un contrat de licence passé avec le ministère des Richesses naturelles et l'Imprimeur de la Reine pour l'Ontario en 2020

Revision #	Issue
1 - Dec. 3-4, 2019	Public Review

